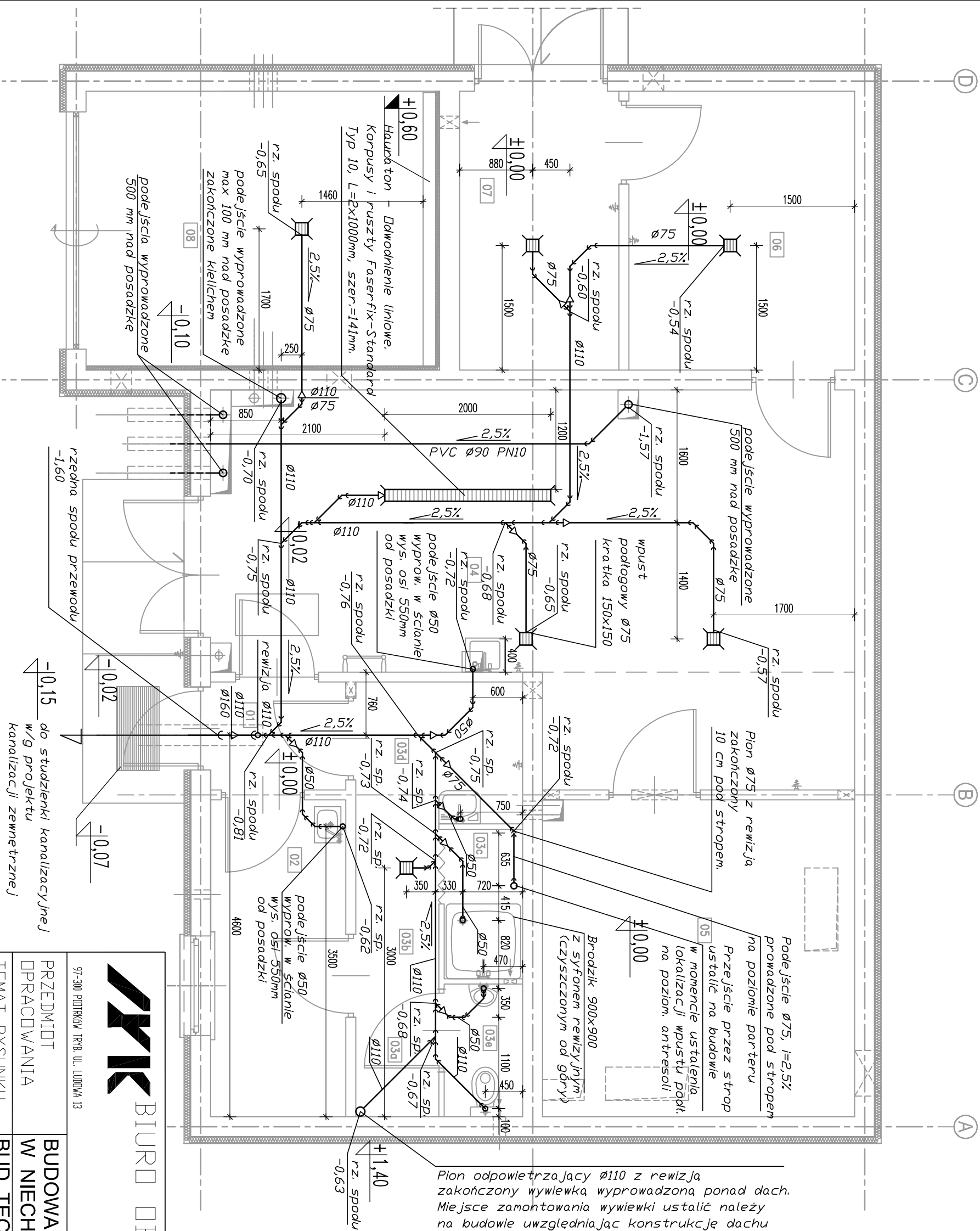


Nr	NAZWA POMIESZCZENIA	Pow. [m <sup>2</sup> ]
01	KORYTARZ	2,12
02	POM. SOCJALNE	6,23
03	SZATNIA PRZEPUSTOWA	
03a	Szatnia odzieży wierzchniej	1,54
03b	Komunikacja	1,99
03c	Węzeł sanitarny	1,70
03d	Szatnia odzieży roboczej	3,44
03e	WC	1,51
04	POM. TECHNICZNE	31,72
05	POM. DMUCHAW	14,36
06	POM. MAGAZYNOWE	9,54
07	POM. GOSPODARCZE	6,05
08	POM. NA KONTENER	14,31

±0,00 = 201,65

<div><div><div>YKK</div><div>BIURO OBSŁUGI INWESTYCYJNEJ I PROJEKTOWANIA</div></div></div>			
97-300 PIOTRKÓW TRYB. UL. LUDOWA 13		TEL. (044) 647 24 69	
PRZEDMIOT OPRACOWANIA	BUDOWA OCZYSZCZALNI ŚCIEKÓW W NIECHCICACH, GM. ROZPRZA		R02 P 10-079/06
TEMAT RYSUNKU	BUD. TECHN. RZUT PARTERU INST. KANALIZACYJNA		NR RYSUNKU KA 1 1.00
AUTORZY OPRACOWANIA	Imię i Nazwisko	Nr uprawnień	Podpis
Projektował:	mgr inż. Anna Beisteiner	St-61/87	
Opracował:	mgr inż. Adrian Bujok		
Sprawił:	mgr inż. Mieczysław Kowalczyk	GP.IV.7342/4/93	
BRANŻA	INSTALACJE SANITARNE		
STADIUM	PB		
		SKALA 1:50	
		DATA 11.2006-02.2007	



UWAGA: Wymiary podano w milimetrach.  
Rysunek opracowano według warunków technicznych firmy BIO-TECH